

Mitsubishi
L200 CC
ab Modell 2006

Überrollbügel

Edelstahl poliert

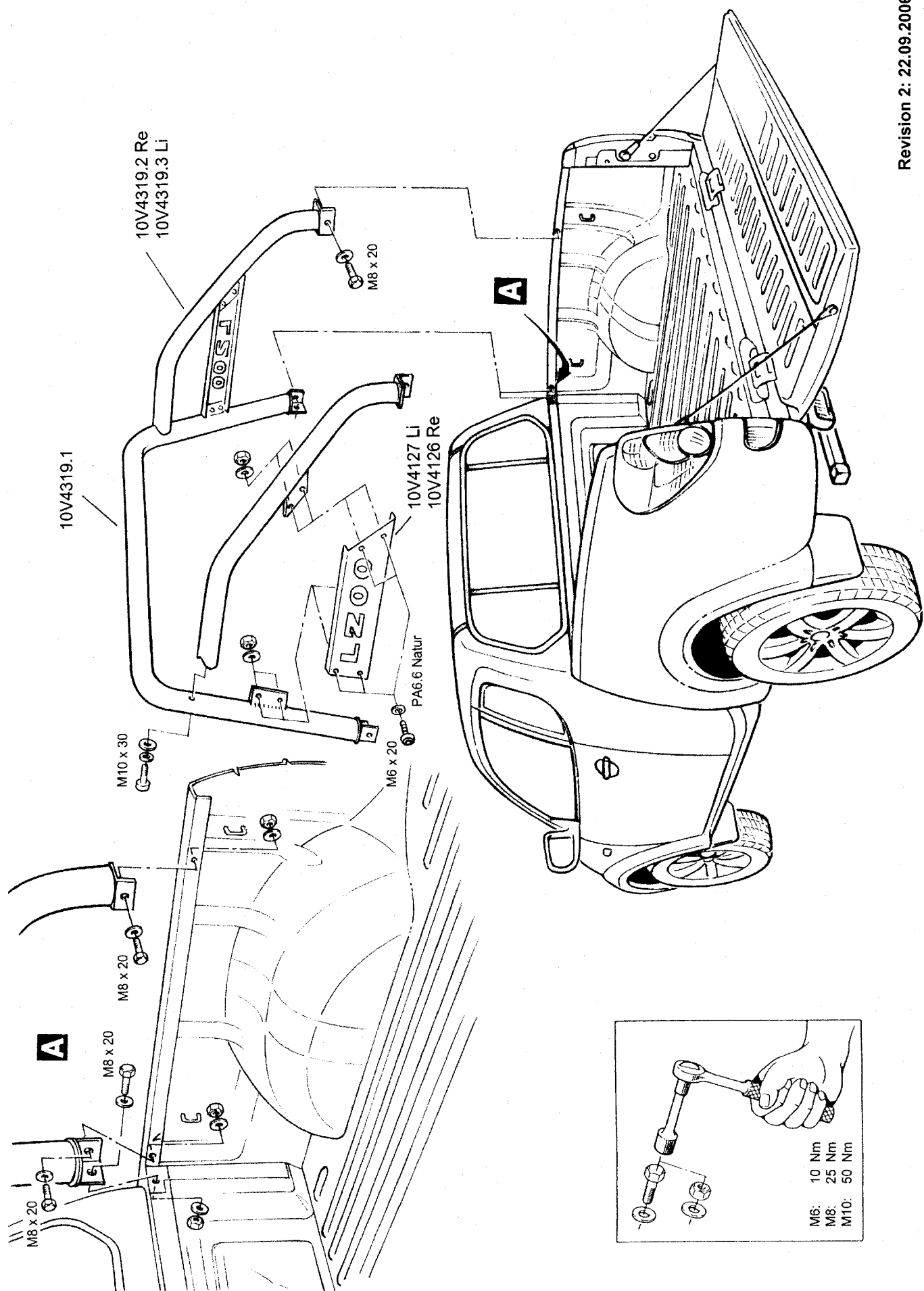
Art.-Nr.
 10V4319

Lieferumfang:

<u>Anzahl</u>	<u>Bezeichnung</u>	<u>Art.-Nr.</u>
1 St.	Überrollbügel vorne	10V4319.1
1 St.	Überrollbügel rechts	10V4319.2
1 St.	Überrollbügel links	10V4319.3
1 St.	Blende links (mit Logo)	10V4127
1 St.	Blende rechts (mit Logo)	10V4126

Normteile:

<u>Anzahl</u>	<u>Bezeichnung</u>	<u>DIN-ISO Nr.</u>
8 St.	Flachrundschraube mit Innensechskant M6 x 20	7380 A2 ISO
6 St.	Sechskantschraube M8 x 20	933 Zn
2 St.	Innensechskantschraube M10 x 30	912 Zn
8 St.	Sechskantmutter selbstsichernd M6	985 A2
6 St.	Sechskantmutter M8 selbstsichernd	985 Zn
8 St.	Scheibe Ø6,4	125 A2
8 St.	Scheibe Ø6,4 PA6.6 Natur	125 Natur
12 St.	Scheibe Ø8,4	9021 Zn
2 St.	Scheibe Ø10,5	125 Zn
2 St.	Federring Ø10	127 Zn



Revision 2: 22.09.2006

10V4319

Edelstahl poliert

Überrollbügel

MONTAGEANLEITUNG
Mitsubishi L200 CC
 ab Modell 2006

ANTEC Fahrzeugtechnik GmbH
 Herrschinger Str. 54, D-82266 Inning
 Tel. +49 (0 8143) - 93 20 0
 Fax. +49 (0 8143) - 93 20 49



M6: 10 Nm
 M8: 25 Nm
 M10: 50 Nm