

Toyota RAV4 Modell 3 / 2006 Modell 4 / 2009	Personenschutzbügel 60	Edelstahl poliert / Stahl schwarz	<u>Art.-Nr.</u> 10Z4013 / 10Z5013
	Montagesatz	---	10Z9013
	Personenschutzbügel 70	Edelstahl poliert / Stahl schwarz	10Z4113 / 10Z5113
	Montagesatz	---	10Z9113

Lieferumfang 10Z4013 / 10Z5013:

<u>Anzahl</u>	<u>Bezeichnung</u>	<u>Art.-Nr.</u>
1 St.	Personenschutzbügel 60	10Z4013.1 / 10Z5013.1
1 St.	Montagesatz	10Z9013

Lieferumfang: Montagesatz 10Z9013

<u>Anzahl</u>	<u>Bezeichnung</u>	<u>Art.-Nr.</u>
2 St.	Halter unten	10Z5124
1 St.	Halter oben, rechts	10Z5122
1 St.	Halter oben, links	10Z5123
2 St.	Halter oben, aussen	10Z5129
2 St.	Montageplatte M10 II	10P5128
2 St.	Distanzbuchse Ø13	1855057
2 St.	Distanzbuchse Ø13	1455044

Lieferumfang 10Z4113 / 10Z5113:

<u>Anzahl</u>	<u>Bezeichnung</u>	<u>Art.-Nr.</u>
1 St.	Personenschutzbügel 70	10Z4113.1 / 10Z5113.1
1 St.	Montagesatz	10Z9113

Lieferumfang: Montagesatz 10Z9113

<u>Anzahl</u>	<u>Bezeichnung</u>	<u>Art.-Nr.</u>
1 St.	Halter oben, rechts	10Z5122
1 St.	Halter oben, links	10Z5123
2 St.	Halter oben, aussen	10Z5129
2 St.	Montageplatte M10 II	10P5128
2 St.	Distanzbuchse Ø13	1855057
2 St.	Distanzbuchse Ø13	1455044
2 St.	Halter unten	10Z5225

Normteile für 10Z4013 / 10Z5013 oder 10Z4113 / 10Z5113:

<u>Anzahl</u>	<u>Bezeichnung</u>	<u>DIN-Nr.</u>
6 St.	Flachrundschaube mit Vierkant M8 x 20	603 A2
2 St.	Sechskantschraube M10 x 30	933 Zn
2 St.	Sechskantschraube M12 x 70 x 1,25	933 Zn
6 St.	Sechskantmutter M8	934 A2
6 St.	Scheibe Ø 8,4	125 A2
2 St.	Scheibe Ø 10,5	125 Zn
2 St.	Scheibe Ø 13	125 Zn
6 St.	Federring Ø 8	127 A2
2 St.	Federring Ø 10	127 Zn
2 St.	Federring Ø 12	125 Zn
4 St.	Kunststoffkappe SW 13 mm	---

Toyota RAV4 Modell 3 / 2006 Modell 4 / 2009	Unterfahrschutzblech vorne	Edelstahl poliert	<u>Art.-Nr.</u> 10Z4114
	Montagesatz	---	10Z9114

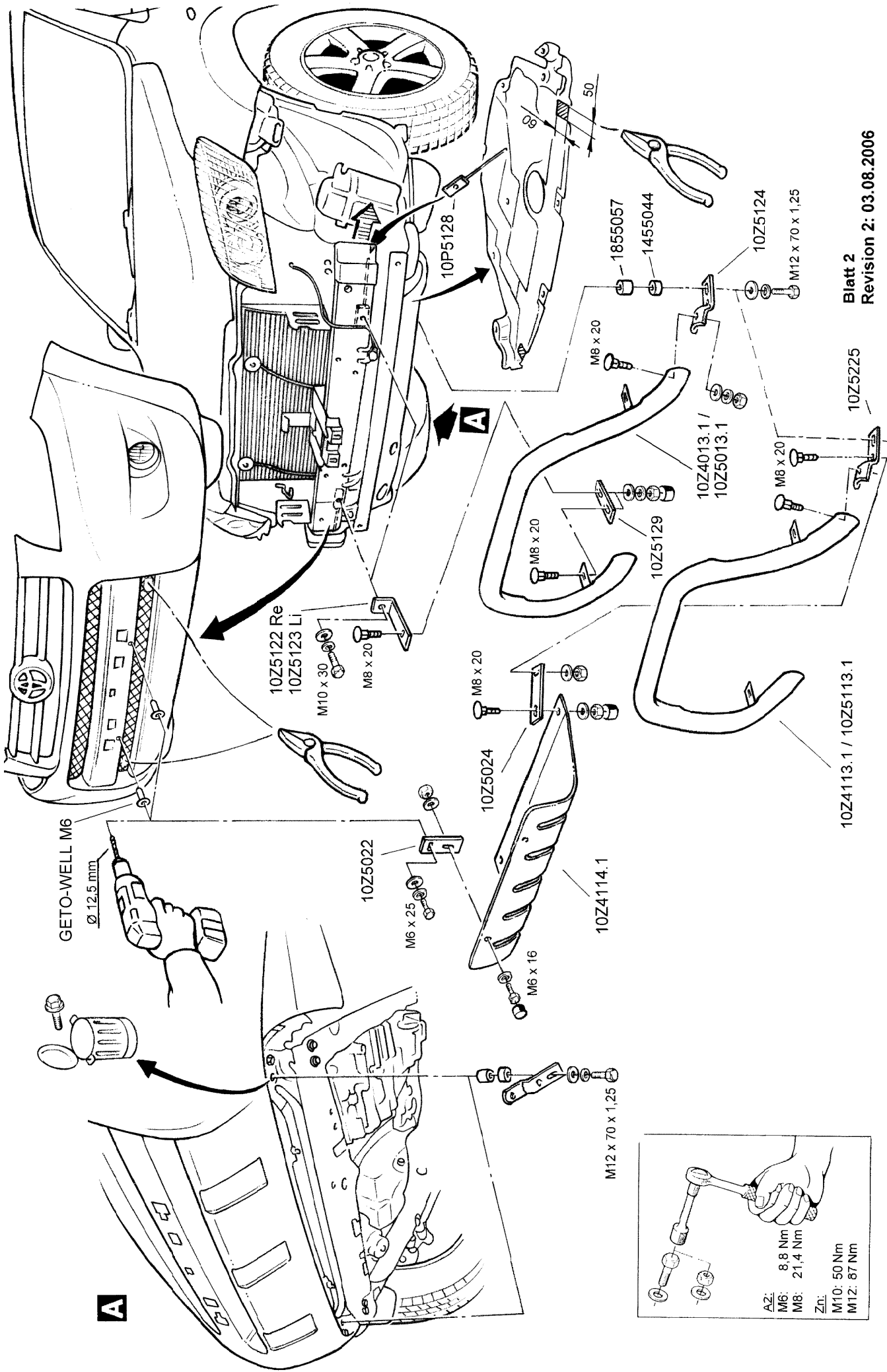
<u>Lieferumfang:</u>	<u>Anzahl</u>	<u>Bezeichnung</u>	<u>Art.-Nr.</u>
	1 St.	Unterfahrschutzblech	10Z4114.1
	1 St.	Montagesatz	10Z9114

Lieferumfang: Montagesatz 10Z9114

<u>Anzahl</u>	<u>Bezeichnung</u>	<u>Art.-Nr.</u>
2 St.	Halter oben	10Z5022
2 St.	Halter unten	10Z5024

Normteile:

<u>Anzahl</u>	<u>Bezeichnung</u>	<u>Art.-Nr.</u>
2 St.	Sechskantschraube M6 x 16	933 A2
2 St.	Sechskantschraube M6 x 25	933 A2
4 St.	Flachrundschaube mit Vierkant M8 x 20	603 A2
2 St.	Sechskantmutter M6 selbstsichernd	985 A2
4 St.	Sechskantmutter M8 selbstsichernd	985 A2
6 St.	Scheibe Ø 6,4	9021 A2
4 St.	Scheibe Ø 8,4	125 A2
2 St.	Federringe Ø 6	127 A2
2 St.	Blindnietmutter GETO-WELL M6 (Best.Nr.: 331360)	---
2 St.	Kunststoffkappe SW 10 mm	---
2 St.	Kunststoffkappe SW 13 mm	---



A

A

GETO-WELL M6
Ø 12,5 mm

10Z5122 Re
10Z5123 Li

10Z5022

10Z5024

10Z4114.1

10P5128

M8 x 20

M12 x 70 x 1,25

10Z4013.1 /
10Z5013.1

10Z5129

10Z5124

M12 x 70 x 1,25

10Z4113.1 / 10Z5113.1

10Z5225

- AZ: 8,8 Nm
- M6: 21,4 Nm
- M8: 21,4 Nm
- Zn:
- M10: 50 Nm
- M12: 67 Nm

Blatt 2
Revision 2: 03.08.2006

MONTAGEANLEITUNG Toyota RAV4 Modell 4 / 2009	Personenschutzbügel 60 Montagesatz	Edelstahl poliert / Stahl schwarz ...	10Z4013 / 10Z5013 10Z9013
	Personenschutzbügel 70 Montagesatz	Edelstahl poliert / Stahl schwarz ...	10Z4113 / 10Z5113 10Z9113
	Unterfahrerschutzblech vorne Montagesatz	Edelstahl poliert ...	10Z4114 10Z9114

ANTEC Fahrzeugtechnik GmbH
 Hubertusstr. 2, D-82256
 Fürstenfeldbruck
 Tel. +49 (0 8141) - 2 27 35 0
 Fax. +49 (0 8141) - 2 27 35 149

