

			<u>Art.-Nr.</u>
Honda CR-V Modell 01/2007	EU-Personenschutzbügel 60 mit Querrohr 42	Edelstahl poliert	11V4013
		Stahl schwarz	11V5013
	EU-Personenschutzbügel 70	Edelstahl poliert	11V4113
		Stahl schwarz	11V5113
	Montagesatz	---	11V9013

Lieferumfang:

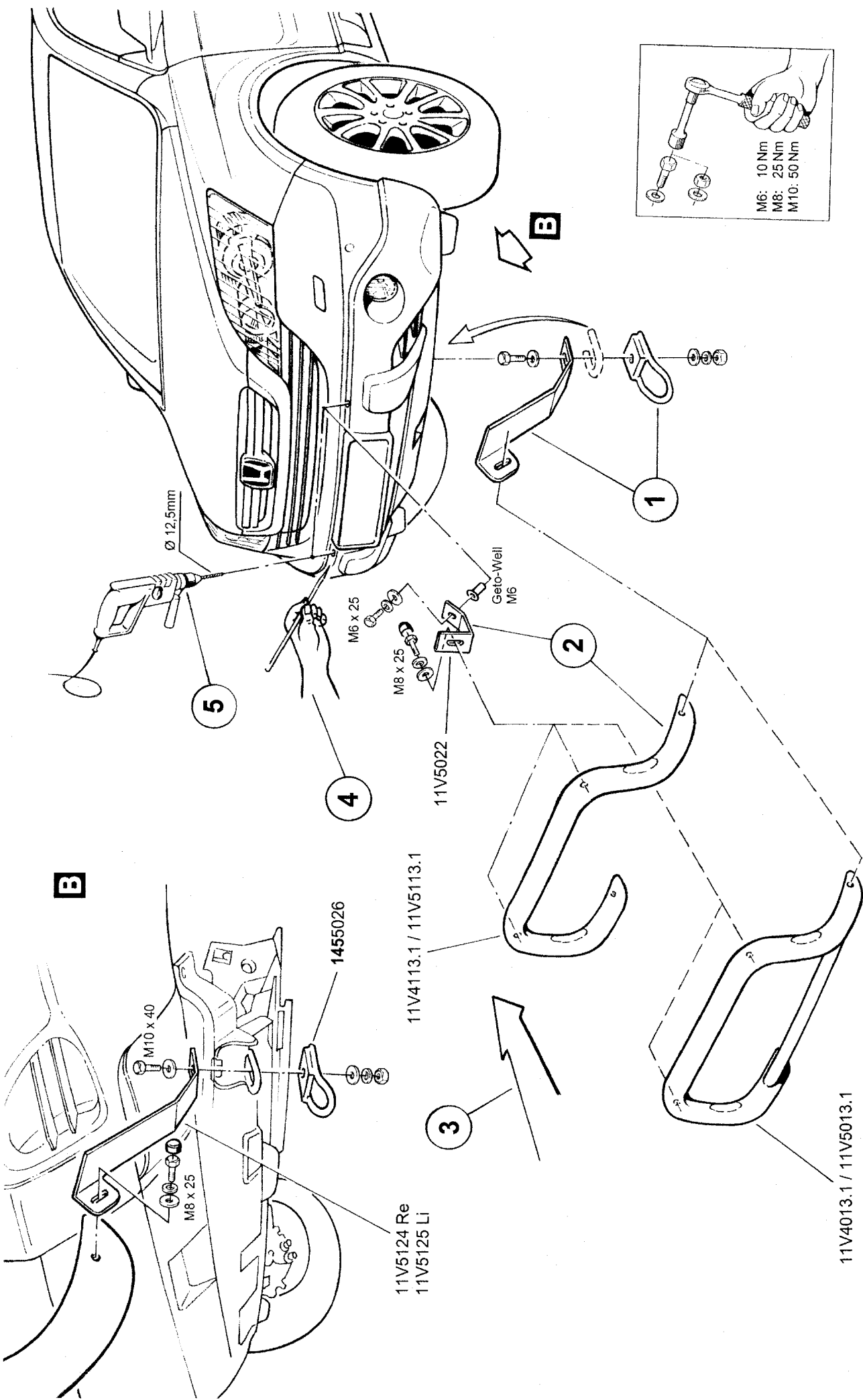
<u>Anzahl</u>	<u>Bezeichnung</u>	<u>Art.-Nr.</u>
1 St.	Rohrbügel 60 mit Querrohr 42 oder	11V4013.1 / 11V5013.1
1 St.	Rohrbügel 70 und	11V4113.1 / 11V5113.1
1 St.	Montagesatz	11V9013

Lieferumfang: Montagesatz 11V9013

<u>Anzahl</u>	<u>Bezeichnung</u>	<u>Art.-Nr.</u>
1 St.	Halter unten, rechts	11V5124
1 St.	Halter unten, links	11V5125
2 St.	Halter oben	11V5022
2 St.	Abschlepphaken	1455026

Normteile:

<u>Anzahl</u>	<u>Bezeichnung</u>	<u>DIN-Nr.</u>
2 St.	Sechskantschraube M6 x 25	933 Zn
4 St.	Sechskantschraube M8 x 25	933 Zn
2 St.	Sechskantschraube M10 x 40	933 Zn
2 St.	Sechskantmutter M10	934 Zn
2 St.	Scheibe Ø 6,4	125 Zn
4 St.	Scheibe Ø 8,4	9021 Zn
4 St.	Scheibe Ø 10,5	125 Zn
2 St.	Federring Ø 6	127 Zn
4 St.	Federring Ø 8	127 Zn
2 St.	Federring Ø 10	127 Zn
4 St.	Kunststoffkappe SW 13 mm	---
2 St.	Blindnietmutter M6 (GETO-WELL Bestell Nr. 331360)	---



Revision 1: 06.11.2007



ANTEC Fahrzeugtechnik GmbH
 Herrschinger Str. 54, D-82266 Inning
 Tel. +49 (0 8143) - 93 20 0
 Fax. +49 (0 8143) - 93 20 49

MONTAGEANLEITUNG
 Honda
 CR-V
 Modell 01/2007

EU-Personenschutzbügel 60 mit Querrohr 42
 EU-Personenschutzbügel 70
 Montagesatz
 ...

Edelstahl poliert / Stahl schwarz 11V4013 / 11V5013
 Edelstahl poliert / Stahl schwarz 11V4113 / 11V5113
 11V9013

Revision 1: 07.11.2007

PACKLISTE

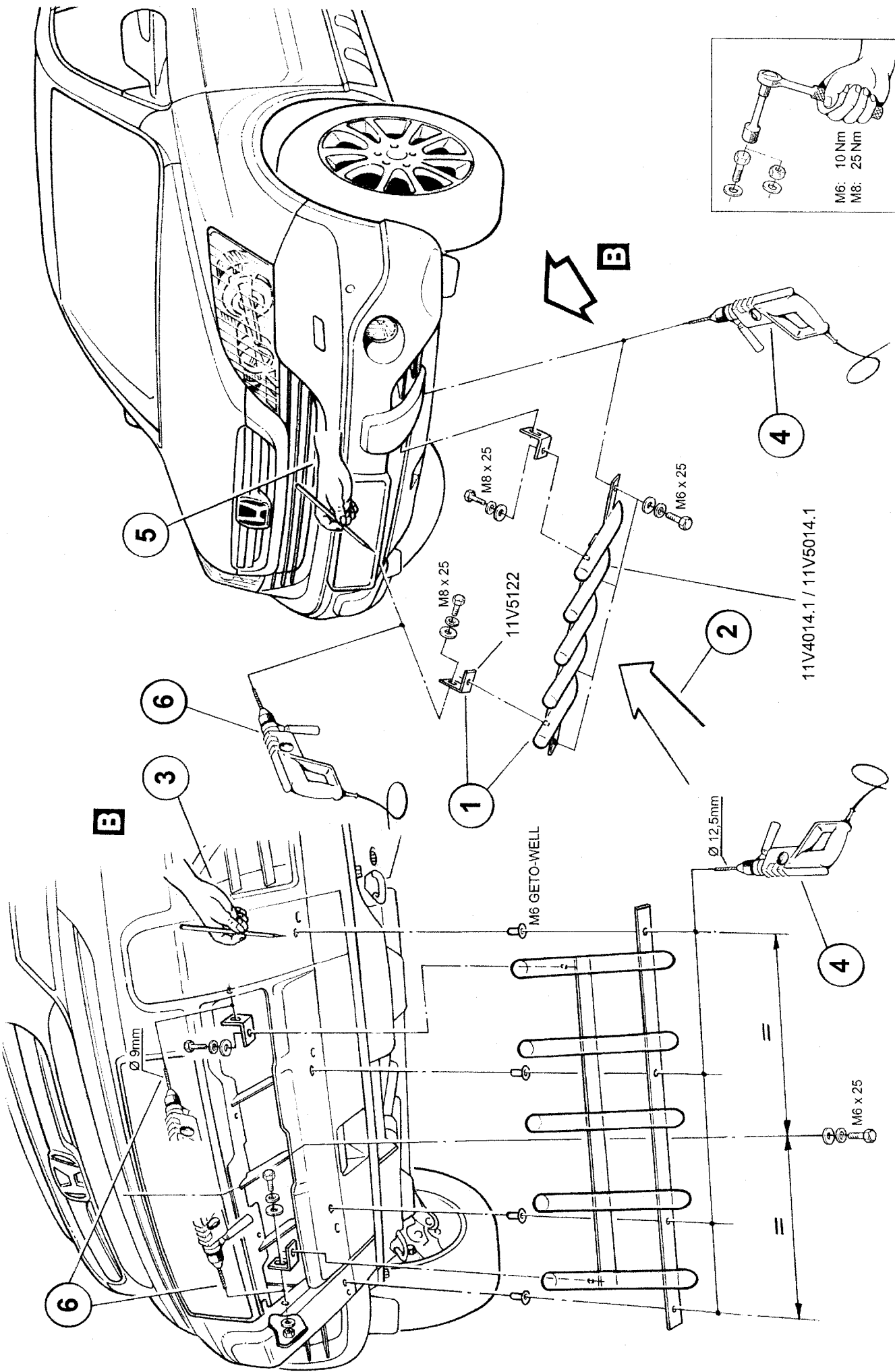
Honda			<u>Art.-Nr.</u>
CR-V	EU-Unterfahrschutz 42 vorne	Edelstahl poliert	11V4014
Modell 01/2007		Stahl schwarz	11V5014

Lieferumfang:

<u>Anzahl</u>	<u>Bezeichnung</u>	<u>Art.-Nr.</u>
1	St. Unterfahrschutz 42 vorne, einzeln	11V4014.1 / 11V5014.1
2	St. Halter	11V5122

Normteile:

<u>Anzahl</u>	<u>Bezeichnung</u>	<u>DIN-Nr.</u>
4	St. Sechskantschraube M6 x 25	933 Zn
4	St. Sechskantschraube M8 x 25	933 Zn
2	St. Sechskantmutter M8 selbstsichernd	985 Zn
4	St. Scheibe Ø 6,4	9021 Zn
6	St. Scheibe Ø 8,4	9021 Zn
4	St. Federring Ø 6	127 Zn
4	St. Federring Ø 8	127 Zn
4	St. Blindnietmutter M6 GETO-WELL (Best.Nr.: 331360)	----



Revision 1: 07.11.2007

ANTEC Fahrzeugtechnik GmbH
 Herrschinger Str. 54, D-82266 Inning
 Tel. +49 (0 8143) - 93 20 0
 Fax. +49 (0 8143) - 93 20 49

MONTAGEANLEITUNG
 Honda / CR-V
 Modell 01/2007

EU-Unterfahrschutz 42 vorne

Edelstahl poliert / Stahl schwarz

11V4014 / 11V5014



Honda CR-V Modell 01/2007	EU-Spoilerschutzrohr 60 (Mitte) Montagesatz	Edelstahl poliert Stahl schwarz ---	<u>Art.-Nr.</u> 11V4016 11V5016 11V9016
--	--	---	--

Lieferumfang:

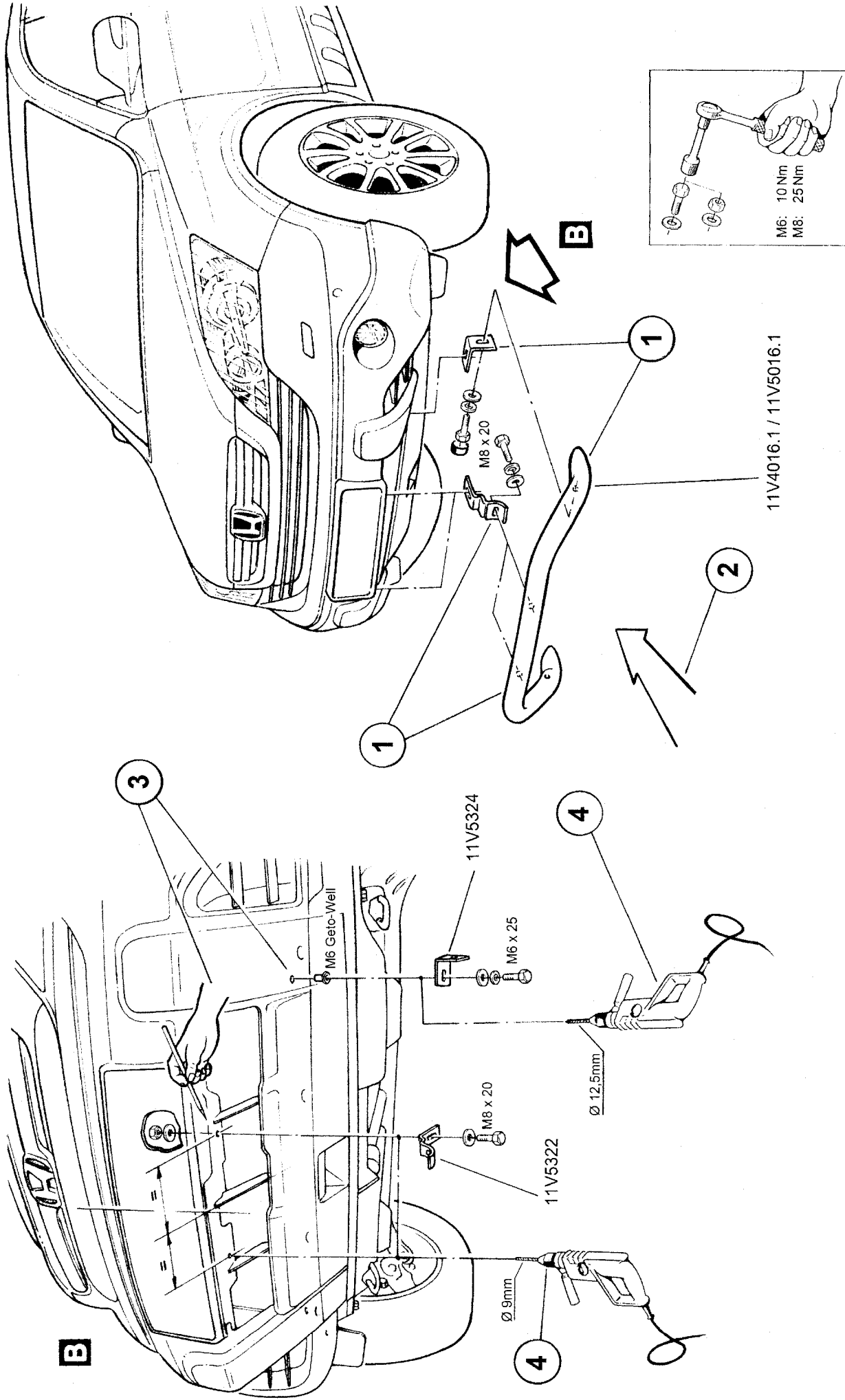
<u>Anzahl</u>	<u>Bezeichnung</u>	<u>Art.-Nr.</u>
1 St.	Spoilerschutzrohr 60, einzeln	11V4016.1 / 11V5016.1
1 St.	Montagesatz	11V9016

Lieferumfang: Montagesatz 11V9016

<u>Anzahl</u>	<u>Bezeichnung</u>	<u>Art.-Nr.</u>
2 St.	Halter oben	11V5322
2 St.	Halter unten	11V5324

Normteile:

<u>Anzahl</u>	<u>Bezeichnung</u>	<u>DIN-Nr.</u>
2 St.	Sechskantschraube M6 x 25	933 Zn
6 St.	Sechskantschraube M8 x 20	933 Zn
2 St.	Sechskantmutter M8 selbstsichernd	985 Zn
2 St.	Scheibe Ø 6,4	9021 Zn
8 St.	Scheibe Ø 8,4	9021 Zn
2 St.	Federring Ø 6	127 Zn
6 St.	Federring Ø 8	127 Zn
2 St.	Kunststoffkappe SW 13 mm	---
2 St.	Blindnietmutter M6 GETO-WELL (Best.Nr.: 331360)	---



Revision 1: 07.11.2007

11V4016 / 11V5016
11V9016

Edelstahl poliert / Stahl schwarz
...

EU-Spoilerschutzrohr 60 (Mitte)
Montagesatz

MONTAGEANLEITUNG
Honda / CR-V
Modell 01/2007

ANTEC Fahrzeugtechnik GmbH
Herrschinger Str. 54, D-82266 Inning
Tel. +49 (0 8143) - 93 20 0
Fax. +49 (0 8143) - 93 20 49



Honda CR-V Modell 01/2007	EU-Spoilerschutzrohr 51 gekröpft Montagesatz	Edelstahl poliert Stahl schwarz ---	Art.-Nr. 11V4017 11V5017 11V9017
---------------------------------	---	---	---

Lieferumfang:

Anzahl	Bezeichnung	Art.-Nr.
1 St.	Spoilerschutzrohr 51 gekröpft, einzeln	11V4017.1 / 11V5017.1
1 St.	Montagesatz	11V9017

Lieferumfang: Montagesatz 11V9017

Anzahl	Bezeichnung	Art.-Nr.
2 St.	Halter oben	11V5222
2 St.	Halter unten	11V5224

Normteile:

Anzahl	Bezeichnung	DIN-Nr.
2 St.	Sechskantschraube M6 x 25	933 Zn
2 St.	Sechskantschraube M8 x 20	933 Zn
4 St.	Sechskantschraube M8 x 25	933 Zn
2 St.	Sechskantmutter M8 selbstsichernd	985 Zn
2 St.	Scheibe Ø 6,4	9021 Zn
8 St.	Scheibe Ø 8,4	9021 Zn
2 St.	Federring Ø 6	127 Zn
4 St.	Federring Ø 8	127 Zn

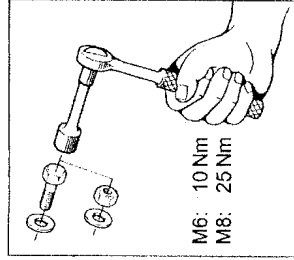
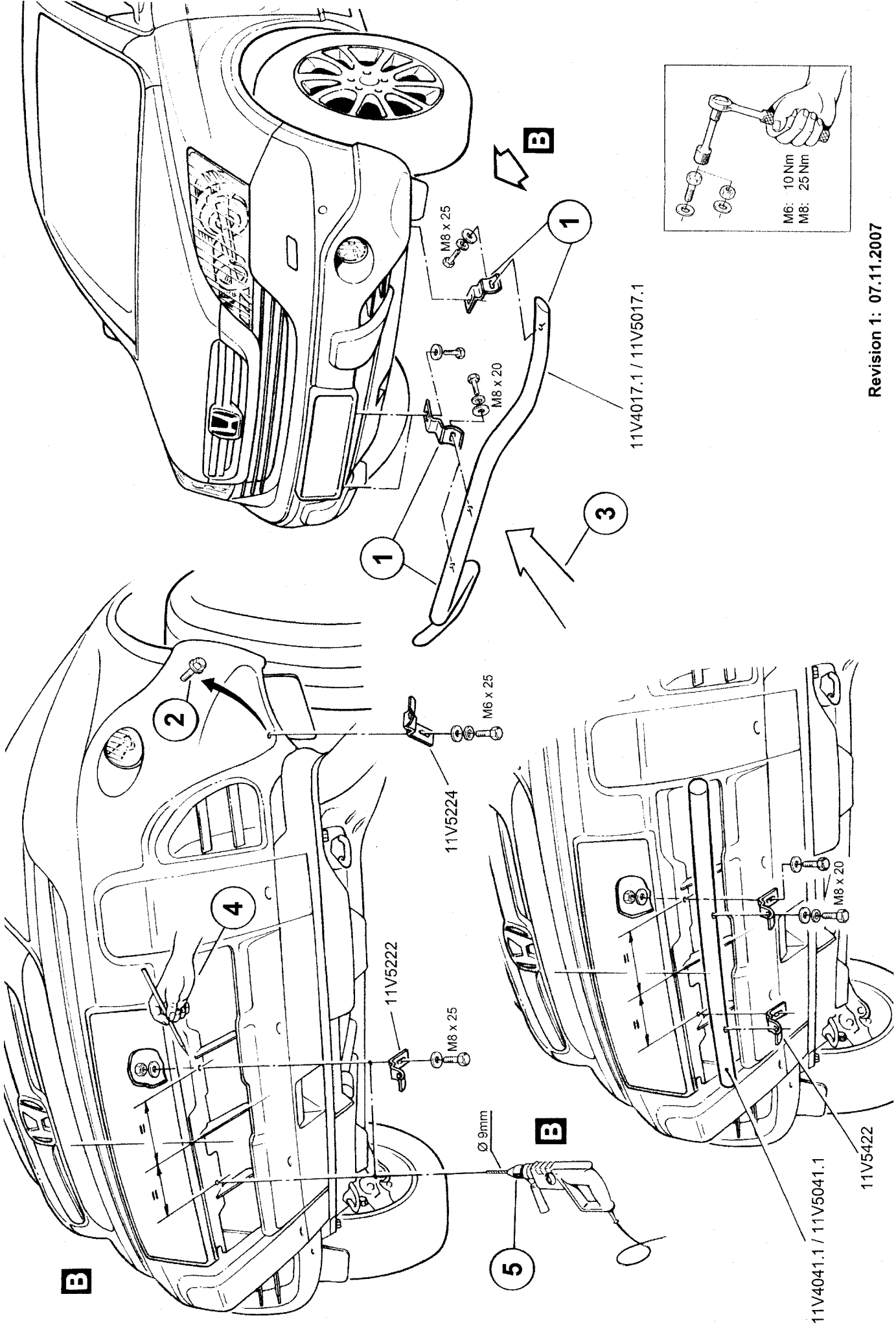
Honda CR-V Modell 01/2007	EU-Querrohr 42	Edelstahl poliert Stahl schwarz	Art.-Nr. 11V4041 11V5041
---------------------------------	----------------	------------------------------------	--------------------------------

Lieferumfang:

Anzahl	Bezeichnung	Art.-Nr.
1 St.	Querrohr 42, einzeln	11V4041.1 / 11V5041.1
2 St.	Halter	11V5422

Normteile:

Anzahl	Bezeichnung	DIN-Nr.
4 St.	Sechskantschraube M8 x 20	933 Zn
2 St.	Sechskantmutter M8 selbstsichernd	985 Zn
6 St.	Scheibe Ø 8,4	9021 Zn
2 St.	Federring Ø 8	127 Zn



Revision 1: 07.11.2007



ANTEC Fahrzeugtechnik GmbH
 Herrschinger Str. 54, D-82266 Inning
 Tel. +49 (0 8143) - 93 20 0
 Fax. +49 (0 8143) - 93 20 49

MONTAGEANLEITUNG
 Honda / CR-V
 Modell 01/2007

EU-Spoilerschutzrohr 51 gekröpft
 Montagesatz
 EU-Querrohr 42

11V4017 / 11V5017
11V9017
11V4041 / 11V5041