

<b>SsangYong Rexton ab Modell 2006</b>	<b>Unterfahrschutz 42</b>	Edelstahl poliert	<u>Art.-Nr.</u> 1974214
		Stahl schwarz	1975214
		---	

**Lieferumfang:**

<u>Anzahl</u>	<u>Bezeichnung</u>	<u>Art.-Nr.</u>
1 St.	Unterfahrschutz 42, einzeln	1974214.1 / 1975214.1
2 St.	Halter oben f. UFS-Rohr	1975223

**Normteile:**

<u>Anzahl</u>	<u>Bezeichnung</u>	<u>DIN-Nr.</u>
2 St.	Linsenschraube m. Innensechskant M6 x 20	ISO 7380 A2
2 St.	Sechskantschraube M6 x 25	931 Zn
2 St.	Scheibe Ø 6,4	9021 A2
2 St.	Scheibe Ø 6,4	9021 Zn
2 St.	Federring Ø 6	127 Zn
2 St.	Federring Ø 6	127 A2

**Achtung!**

**Unterfahrschutz 42 (1974214 / 1975214) ist nur in Verbindung mit dem Personenschutzbügel 60 (1974013 / 1975013) oder Personenschutzbügel 70 (1974113 / 1975113) montierbar!**

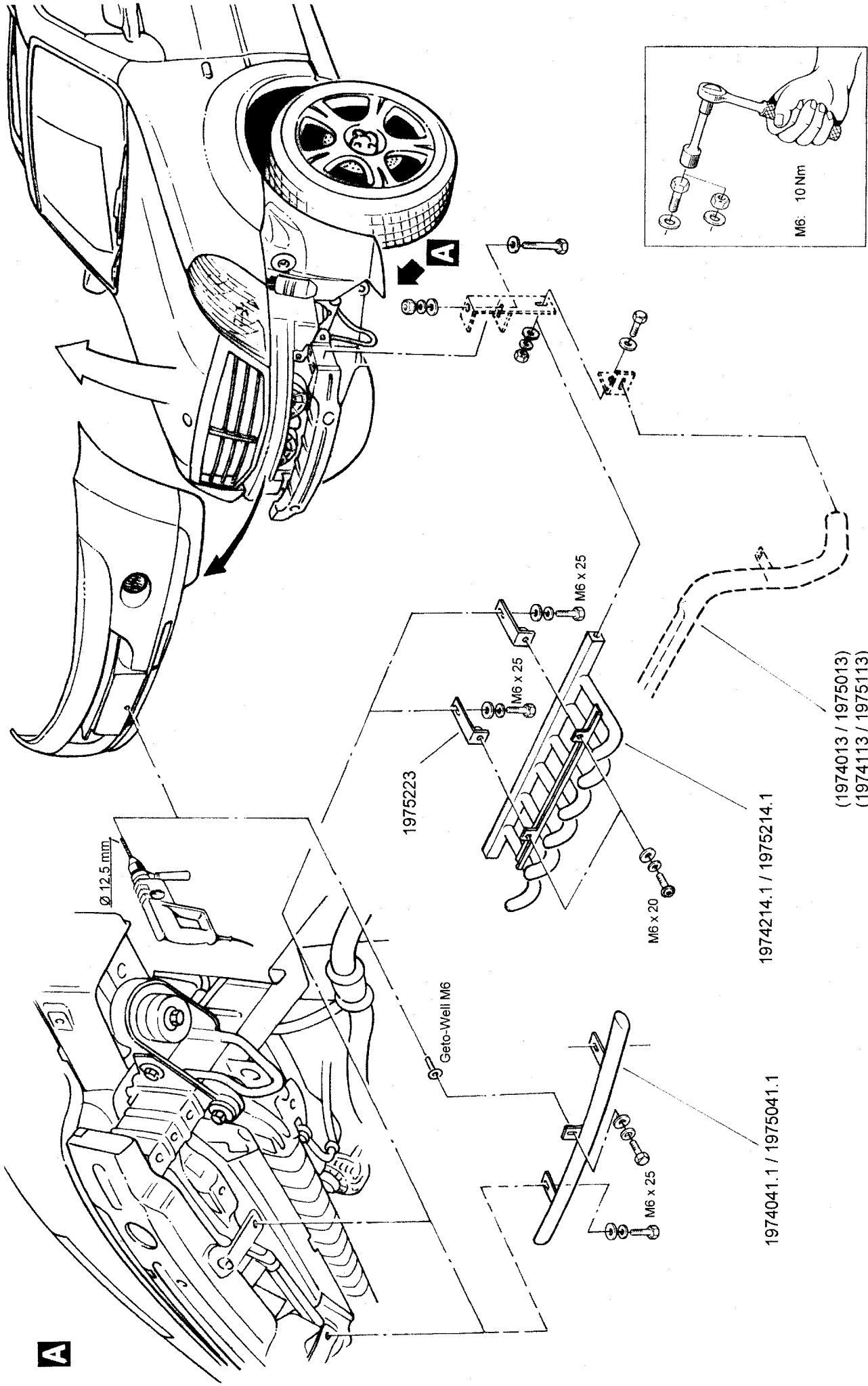
<b>SsangYong Rexton ab Modell 2006</b>	<b>Querrohr 42</b>	Edelstahl poliert	<u>Art.-Nr.</u> 1974041
		Stahl schwarz	1975041

**Lieferumfang:**

<u>Anzahl</u>	<u>Bezeichnung</u>	<u>Art.-Nr.</u>
1 St.	Querrohr 42, einzeln	1974041.1 / 1975041.1

**Normteile:**

<u>Anzahl</u>	<u>Bezeichnung</u>	<u>DIN-Nr.</u>
3 St.	Sechskantschraube M6 x 25	933 A2
3 St.	Scheibe Ø 6,4	9021 A2
3 St.	Federring Ø 6	127 A2
1 St.	Blindnietmutter GETO-WELL M6 (Best.Nr.: 331360)	



**A**

Ø 12.5 mm

Geto-Well M6

1975223

M6 x 25

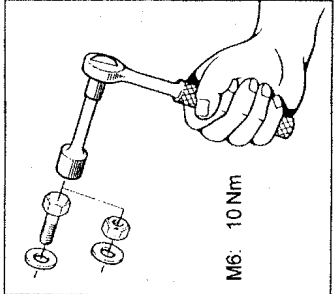
M6 x 25

M6 x 20

1974041.1 / 1975041.1

1974214.1 / 1975214.1

(1974013 / 1975013)  
(1974113 / 1975113)



M6: 10Nm

Revision 2: 25.10.2006



ANTEC Fahrzeugtechnik GmbH  
Herrschinger Str. 54, D-82266 Inning  
Tel. +49 (0 8143) - 93 20 0  
Fax +49 (0 8143) - 93 20 49

**MONTAGEANLEITUNG**  
SsangYong Rexton  
ab Modell 2006

Unterfahrerschutz 42  
Querrohr 42

Edelstahl poliert / Stahl schwarz  
Edelstahl poliert / Stahl schwarz

1974214 / 1975214  
1974041 / 1975041