

SsangYong Rexton ab Modell 2006	Unterfahrschutz 42	Edelstahl poliert	<u>Art.-Nr.</u> 1974214
		Stahl schwarz	1975214

Lieferumfang:

<u>Anzahl</u>	<u>Bezeichnung</u>	<u>Art.-Nr.</u>
1 St.	Unterfahrschutz 42, einzeln	1974214.1 / 1975214.1
2 St.	Halter oben f. UFS-Rohr	1975223

Normteile:

<u>Anzahl</u>	<u>Bezeichnung</u>	<u>DIN-Nr.</u>
2 St.	Linsenschraube m. Innensechskant M6 x 20	ISO 7380 A2
2 St.	Sechskantschraube M6 x 25	931 Zn
2 St.	Scheibe Ø 6,4	9021 A2
2 St.	Scheibe Ø 6,4	9021 Zn
2 St.	Federring Ø 6	127 Zn
2 St.	Federring Ø 6	127 A2

Achtung!

Unterfahrschutz 42 (1974214 / 1975214) ist nur in Verbindung mit dem Personenschutzbügel 60 (1974013 / 1975013) oder Personenschutzbügel 70 (1974113 / 1975113) montierbar!

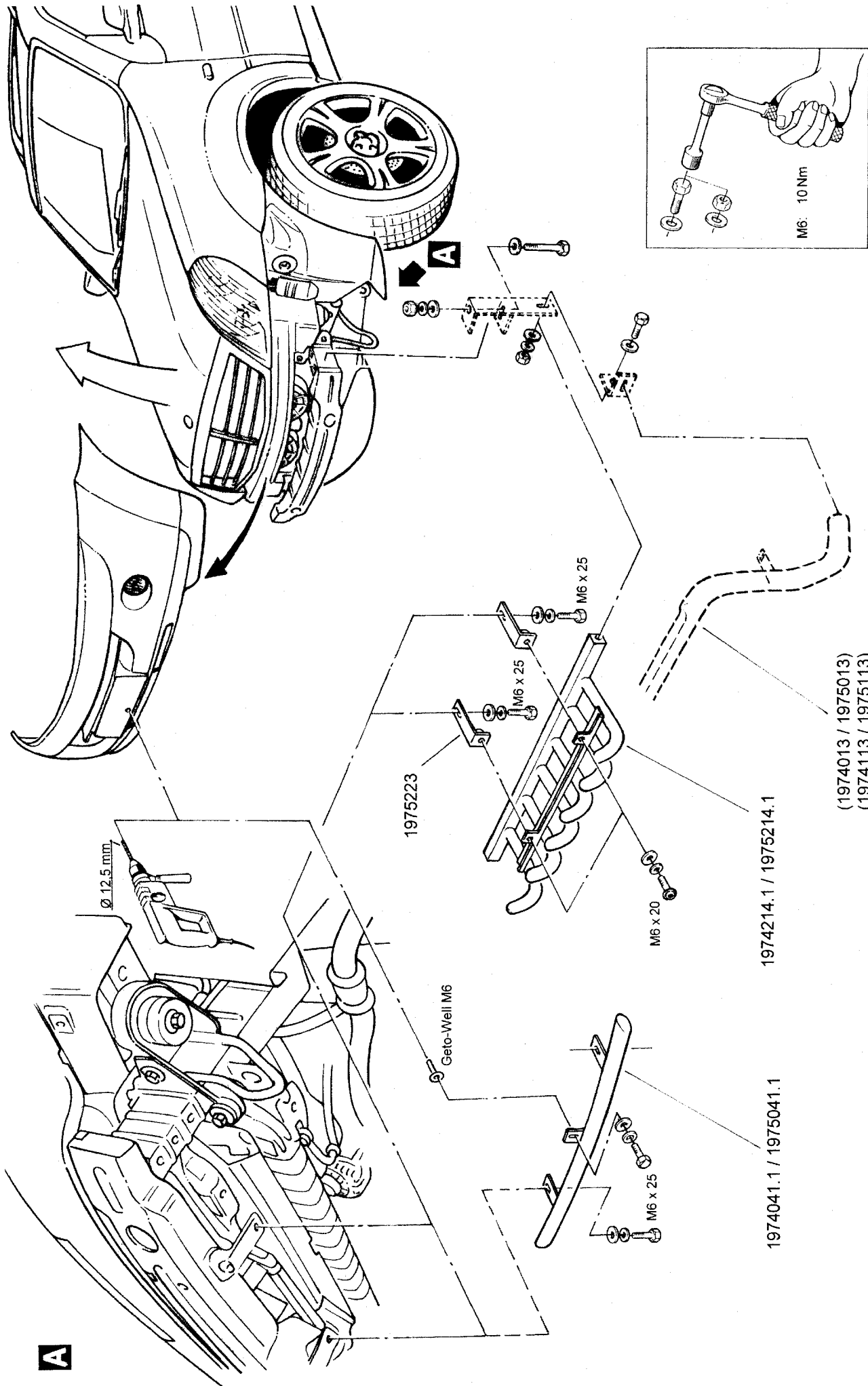
SsangYong Rexton ab Modell 2006	Querrohr 42	Edelstahl poliert	<u>Art.-Nr.</u> 1974041
		Stahl schwarz	1975041

Lieferumfang:

<u>Anzahl</u>	<u>Bezeichnung</u>	<u>Art.-Nr.</u>
1 St.	Querrohr 42, einzeln	1974041.1 / 1975041.1

Normteile:

<u>Anzahl</u>	<u>Bezeichnung</u>	<u>DIN-Nr.</u>
3 St.	Sechskantschraube M6 x 25	933 A2
3 St.	Scheibe Ø 6,4	9021 A2
3 St.	Federring Ø 6	127 A2
1 St.	Blindnietmutter GETO-WELL M6 (Best.Nr.: 331360)	



Revision 2: 25.10.2006

1974214 / 1975214
1974041 / 1975041

Edelstahl poliert / Stahl schwarz
Edelstahl poliert / Stahl schwarz

Unterfahrerschutz 42
Querrohr 42

MONTAGEANLEITUNG
SsangYong Rexton
ab Modell 2006

ANTEC Fahrzeugtechnik GmbH
Herrschringer Str. 54, D-82266 Inning
Tel. +49 (0 8143) - 93 20 0
Fax +49 (0 8143) - 93 20 49

