

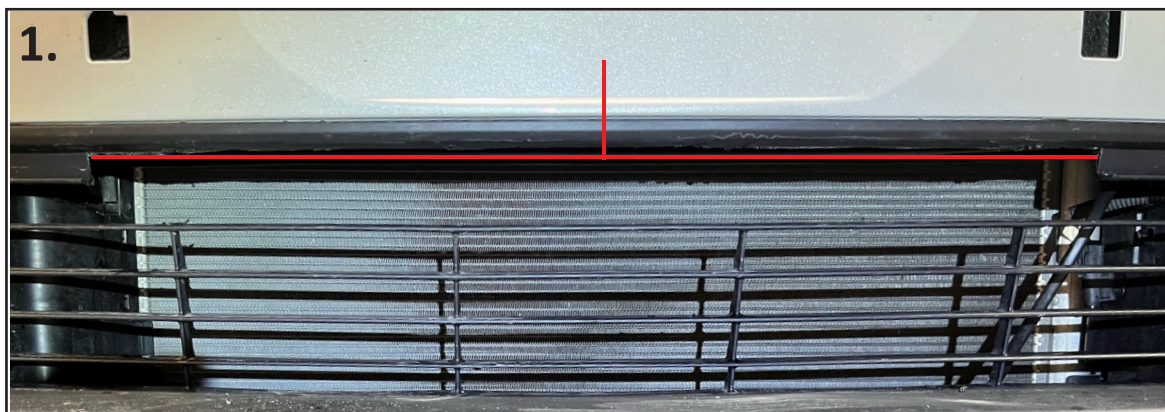
ANTEC INTEGRERT LYSPAKKE  
**Toyota Yaris Cross Hybrid.**

Lazer Linear 18 ELITE med Modernum.

**LAZER**  
HIGH PERFORMANCE LIGHTING

Medfølger:

- 1 stk. Lazer Linear 18 ELITE
- 1 stk. Pakke med braketter for innfelling
- 1 stk. Modernum digital canbus M1200
- 1 stk. overgang fra DT til AMP



1. Demontør skiltplate og skiltkasse. Skjær ut i grillen (med luftsag e.l.) som vist på bildet over. Total bredde på hullet skal være 54cm. Altså 27cm ut fra senter på hver side.



2. Etter at utskjøringen i grillen er ferdig. Monter på vinkeljern på sidene av lampen. NB. vinkelen skal inn mot lampen. Merk hullet, og bore 7mm hull som vist på bildet over.



3. Demonter vinkeljern fra lampen, og før bolten gjennom hullet ovenfra, og skru fast vinkelbrakettene. Deretter monter lampen med bolter inn i siden. Monter tilbake skiltkasse.



## Oppkopling av ledningsnett - Modernum Canbus M1200



4.

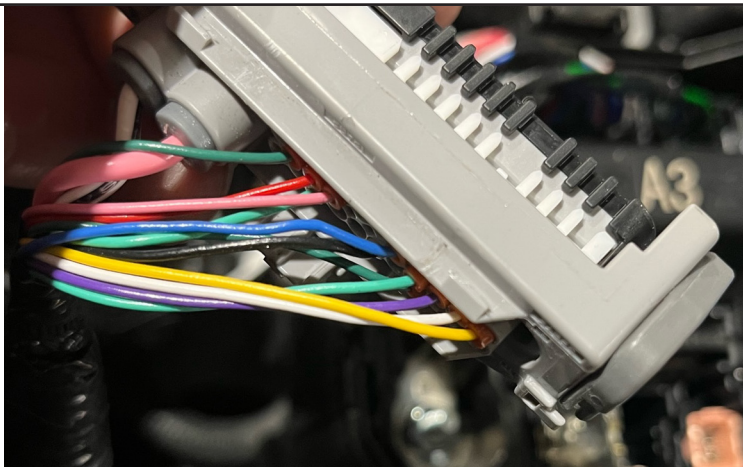
Yaris Cross hybrid leveres med to forskjellige utgaver av hovedlys. på AHS er signal på kontakt bak lampe. (som vist på bildet). På LED-HI er signal på radarterminal (AB2).

LED (AHS): CAN L = hvit (pin 23).

CAN H = Gul (Pin 24).

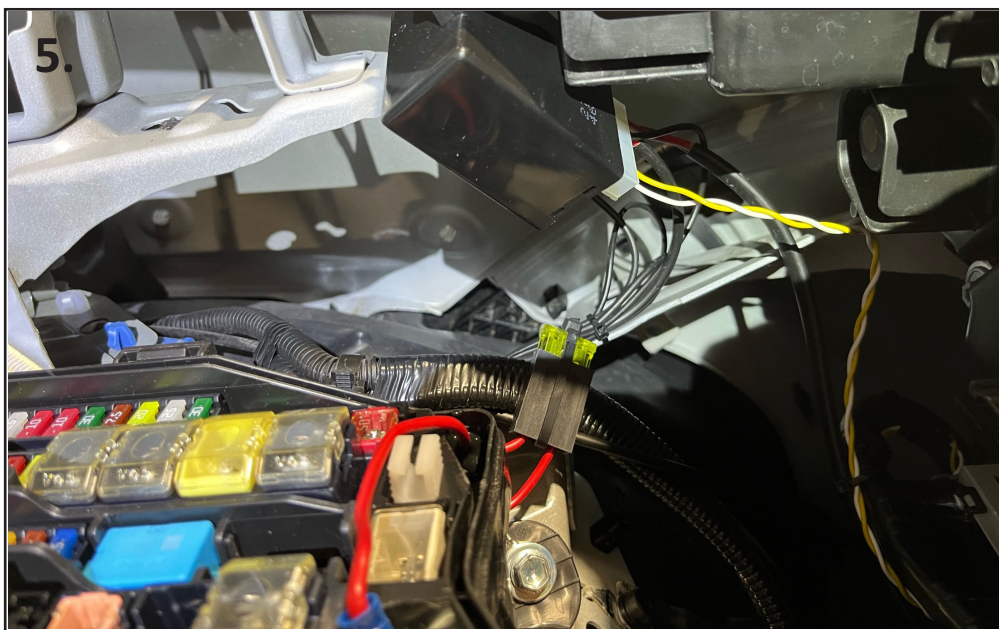
LED-HI (AHB): CAN L = Hvit (Pin 6).

CAN H = Blå (Pin 7).



4. Kople M1200 Relè til pluss og minus på batteri. Kople CAN-H og CAN-L til bilens signal-kabler, i følge anvisningen over. Medfølger skjøtehylse i settet. NB. På biler med Matrix-fjernlys må fjernlysbyrter være i manuell modus.

5.



5. Monter releet på egnet plassering, nær sikringsboksen. Bor et lite hull i nedkant av sikringsboksen for gjennomføring av kabel. som vist på bildet over.

